



PRN_LOAD.EXE ist ein Bediener freundlich gestaltetes Programm um den HPR4915 mit neuer Firmware und/oder Font zu laden.

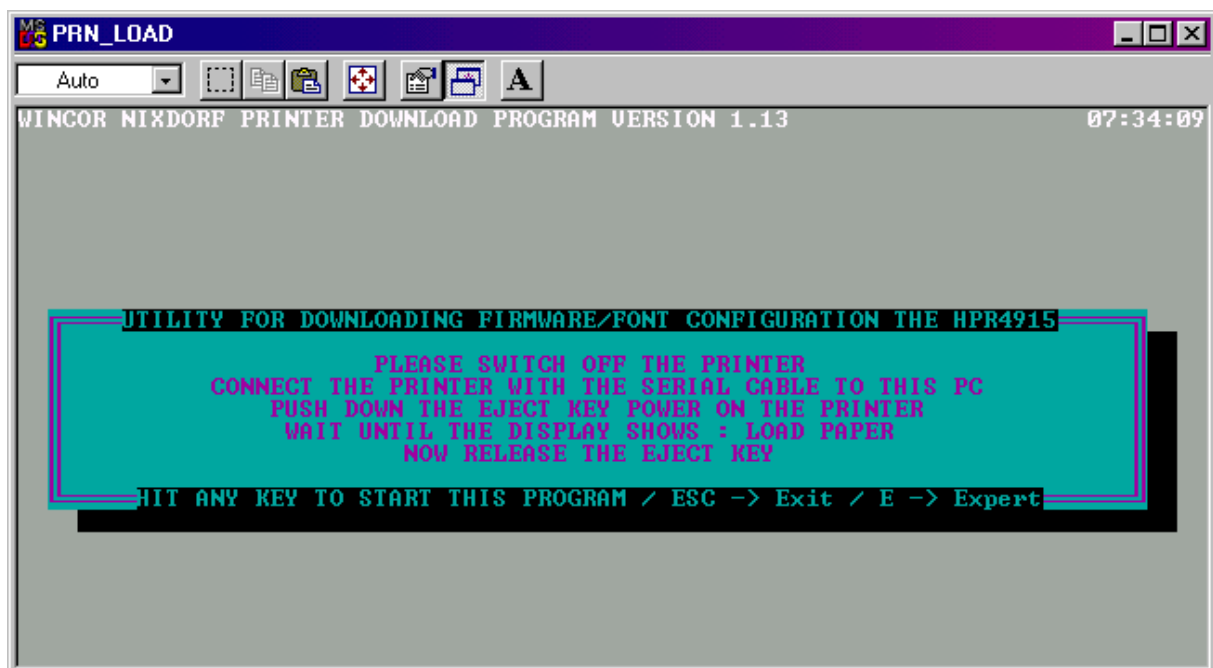
Es basiert auf dem Betriebssystem DOS und ist auch unter den Betriebssystemen WIN 95/99/NT WIN2000 WIN ME WIN XP und OS/2 lauffähig.

Es benötigt unter diesen Betriebssystemen jedoch eine freie COM Schnittstelle mit dieser muß der Drucker über ein serielles Kabel verbunden sein.

Für ein Update der Firmware muß die Datei 4915XXXX.STD vorhanden sein.
Für ein Update des Fonts muß die Datei CPXXXXXX.FNT vorhanden sein.

Laden Sie diese Dateien aus dem Internet www.wincor-nixdorf.com auf Ihre Festplatte oder auf eine Systemdiskette zusammen mit dem Programm PRN_LOAD.EXE.

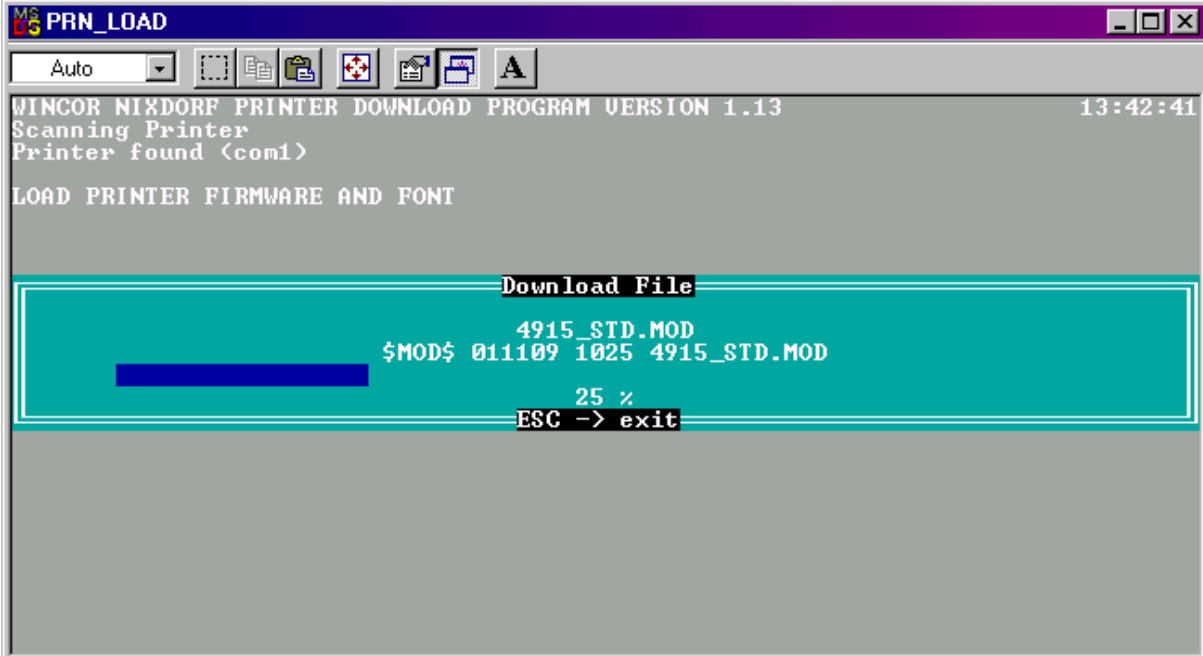
Starten Sie anschließend das Programm PRN_LOAD.



Es erscheint diese Bildschirmanzeige.

Schalten Sie jetzt den Drucker mit gedrückter Eject Taste ein. (Sollte der Drucker bereits eingeschaltet sein, müssen Sie ihn zunächst ausschalten.) Drücken Sie nun eine Taste um den Ladevorgang zu starten.

Durch Drücken der Taste „E“ gelangen Sie in den Experten Mode

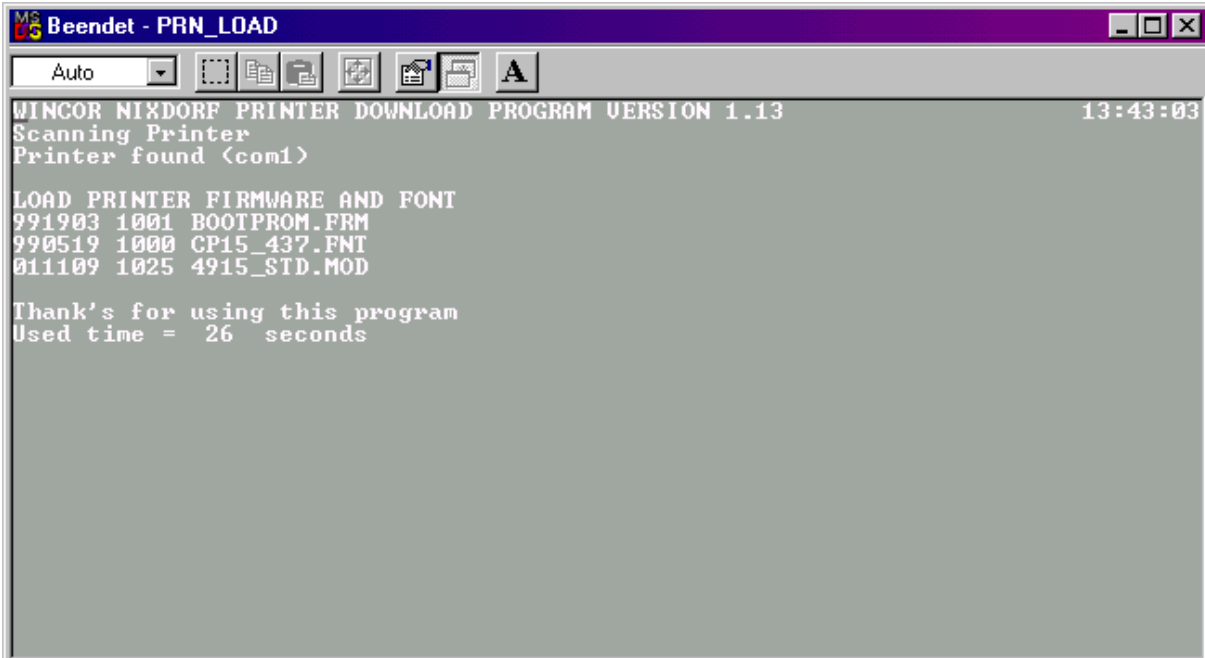


```
MS PRN_LOAD
Auto
WINCOR NIXDORF PRINTER DOWNLOAD PROGRAM VERSION 1.13 13:42:41
Scanning Printer
Printer found (com1)

LOAD PRINTER FIRMWARE AND FONT

Download File
4915_STD.MOD
$MOD$ 011109 1025 4915_STD.MOD
25 %
ESC -> exit
```

Diese Bildschirmausgabe zeigt den Fortschritt des Ladevorganges an.



```
MS Beendet - PRN_LOAD
Auto
WINCOR NIXDORF PRINTER DOWNLOAD PROGRAM VERSION 1.13 13:43:03
Scanning Printer
Printer found (com1)

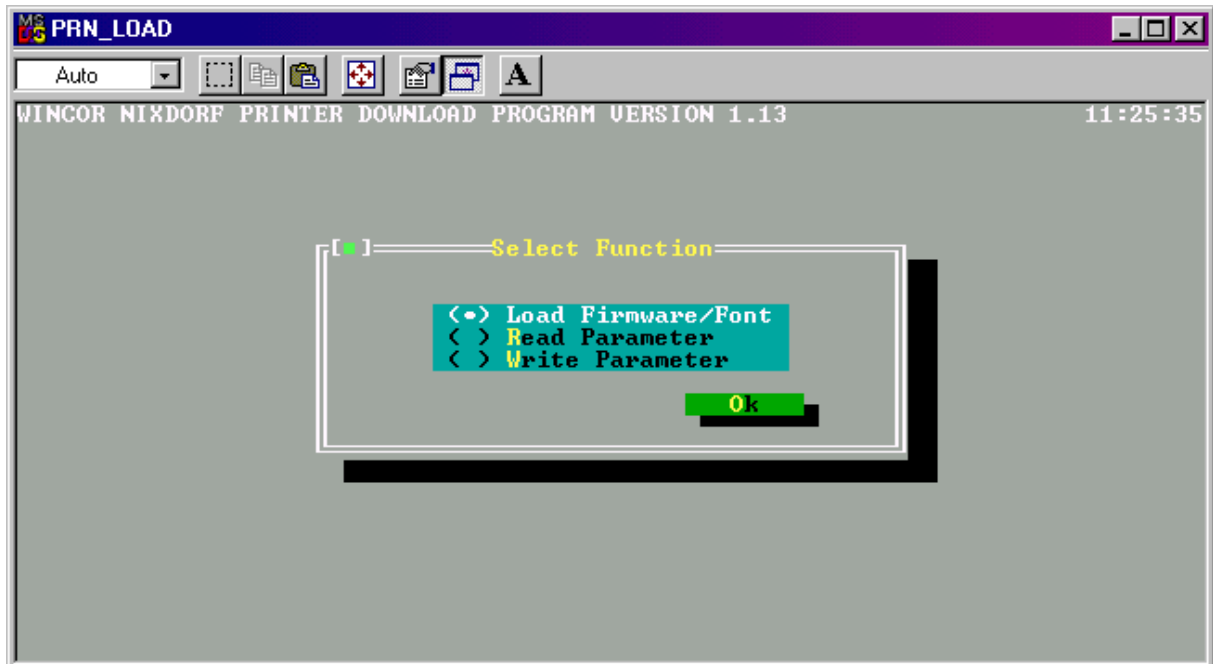
LOAD PRINTER FIRMWARE AND FONT
991903 1001 BOOTPROM.FRM
990519 1000 CP15_437.FNT
011109 1025 4915_STD.MOD

Thank's for using this program
Used time = 26 seconds
```

Nach erfolgreichem Update des Druckers erscheint diese Bildschirmausgabe. Der Drucker wird automatisch zurückgesetzt und ist anschließend betriebsbereit.

EXPERTEN MODE

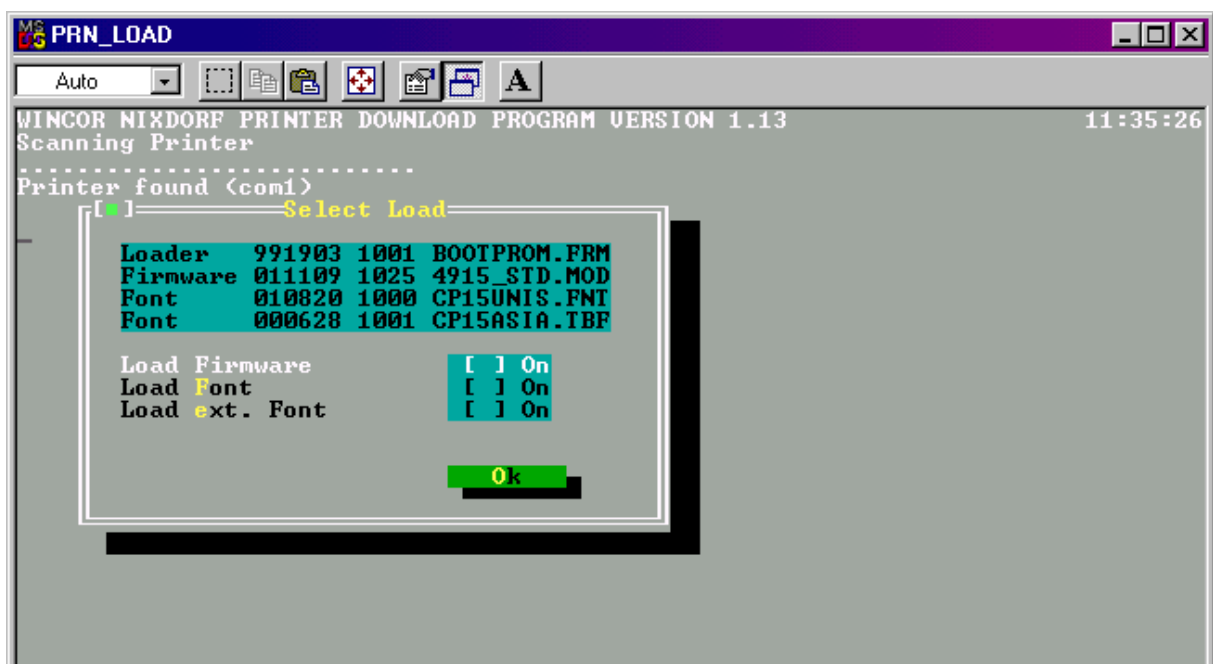
In diesem Mode sind folgende Funktionen wählbar.



Sie können jedoch aus diesem Menü nur eine Funktion wählen.

1. Laden von Firmware und/oder Font
2. Auslesen der Drucker Parameter um diese in einer Datei zu sichern
3. Einen Drucker mit den Daten aus einer Datei konfigurieren.

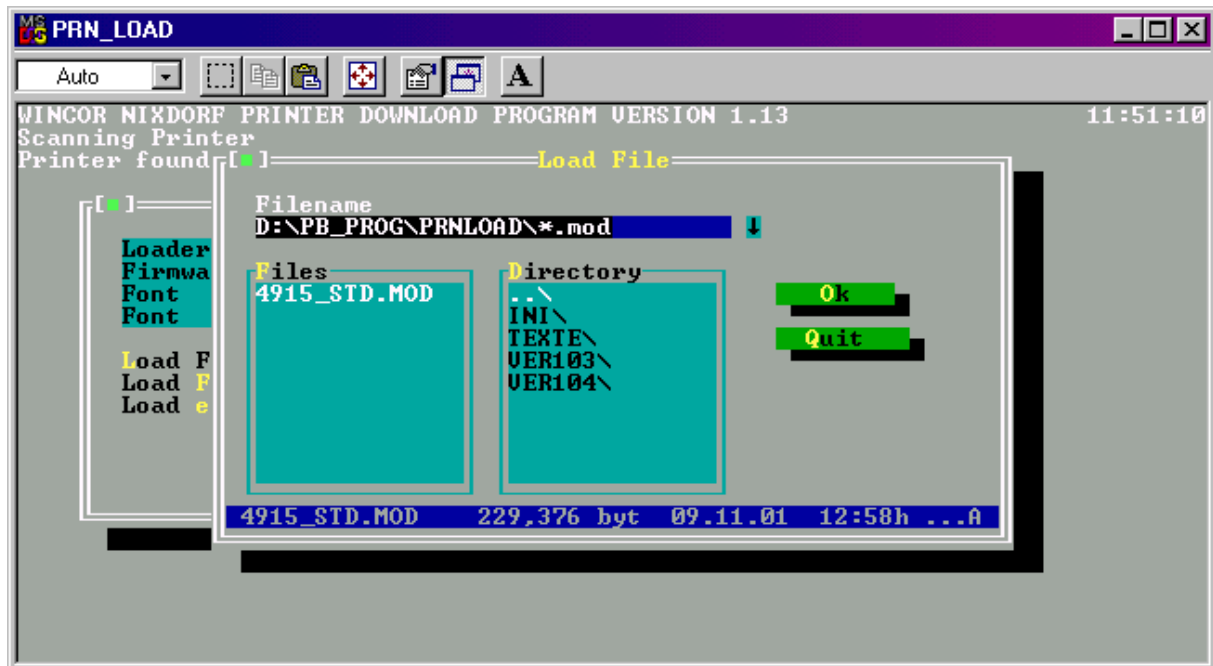
Um von einem Menüpunkt zum anderen zu gelangen benutzen Sie die Cursor Tasten, mit der Leer Taste markieren Sie den gewünschten Menüpunkt. Mit der CR Taste starten Sie die selektierte Funktion.



In diesem Menü kann nun die gewünschte(n) Ladefunktion(en) bestimmt werden.

Markieren Sie hierzu die gewünscht(en) Funktion(en) mit der Space Taste, benutzen Sie um von einem Punkt zum nächsten zu gelangen die TAB Taste.

Haben Sie die gewünschten Punkte selektiert (mehrere sind gleichzeitig möglich) verwenden Sie den OK Schalter um zum nächsten Menüpunkt zu gelangen.

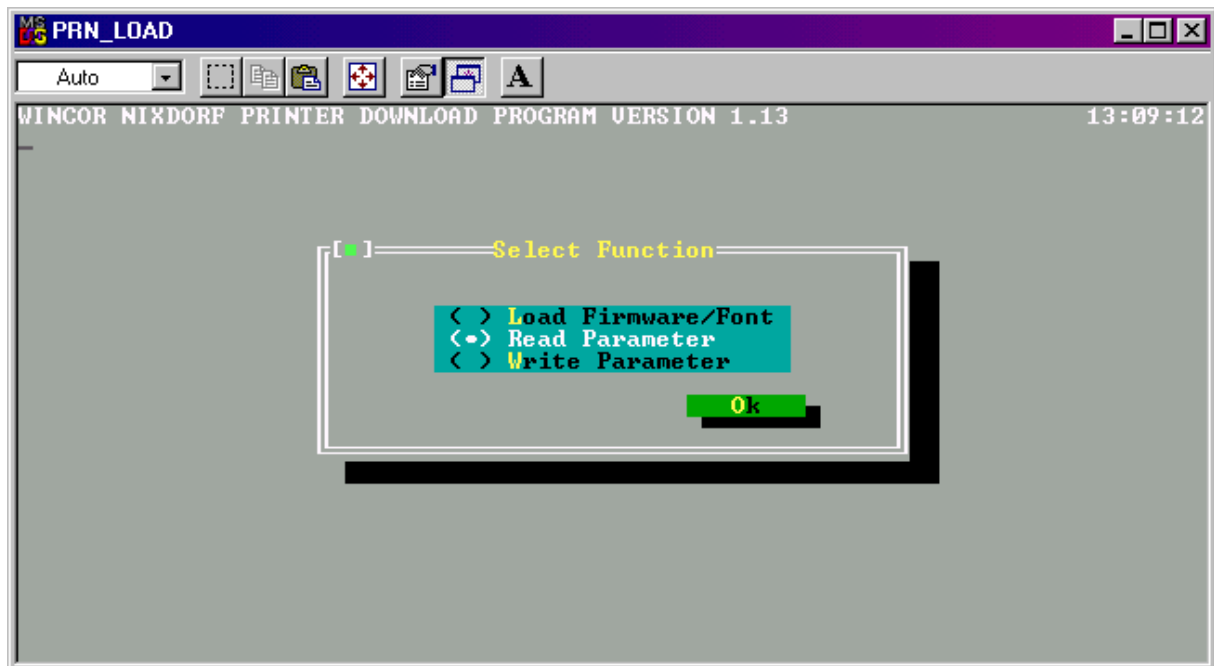


Hier können Sie die benötigten Datei(en) auswählen. Haben Sie im vorherigen Menü mehrere Punkte selektiert, so erscheint dieses Menü wiederholt und fordert Sie solange auf bis alle Files markiert sind, erst danach wird der Ladevorgang gestartet.

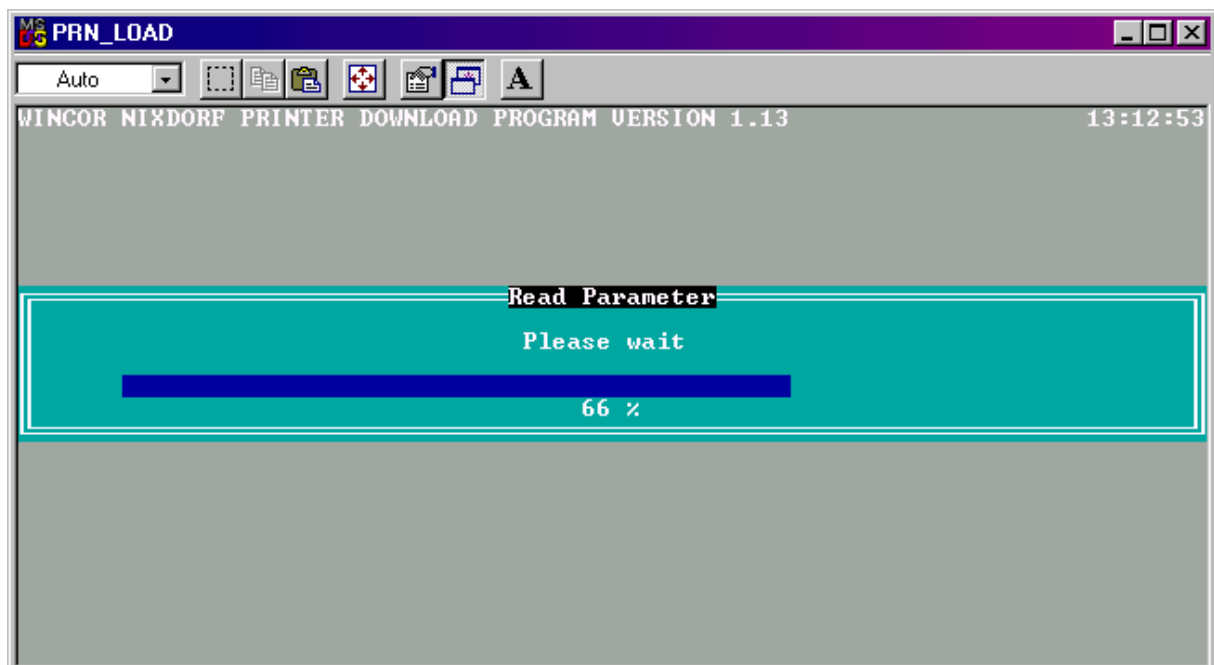
Die Möglichkeit einen zweiten Font zu laden setzt eine Druckervariante mit Speichererweiterung voraus, in diese läßt sich dann ein TBF Font laden.

Hiernach wird in Ihnen der Ladevorgang, wie weiter oben beschrieben dargestellt. Warten Sie bis alle Dateien übertragen wurden und der Drucker eine Normierung durchgeführt hat.

READ PARAMTER

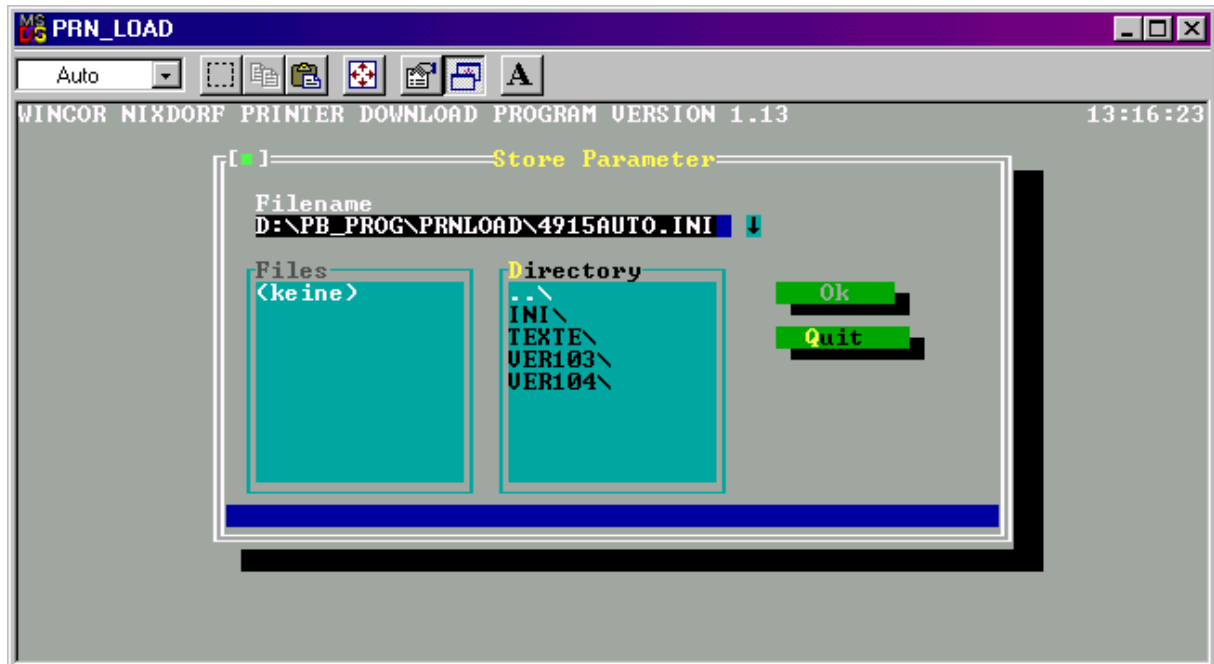


Möchten Sie die Druckerparameter in einer Datei sichern, selektieren Sie den Punkt Read Parameter.



Diese Bildschirmausgabe zeigt den Fortschritt der Datenübertragung an.

Das folgende Menü ermöglicht es Ihnen einen für das jeweilige Projekt spezifischen Namen zu vergeben. Diese Datei kann dann dazu benutzt werden um zusätzliche Drucker mit den gleichen Parametern zu laden.



Überschreiben Sie den Namen 4915auto.ini einfach mit der Tastatur. Geben Sie bitte maximal 8 Zeichen ein, der Datei Anhang .INI wird automatisch erzeugt.

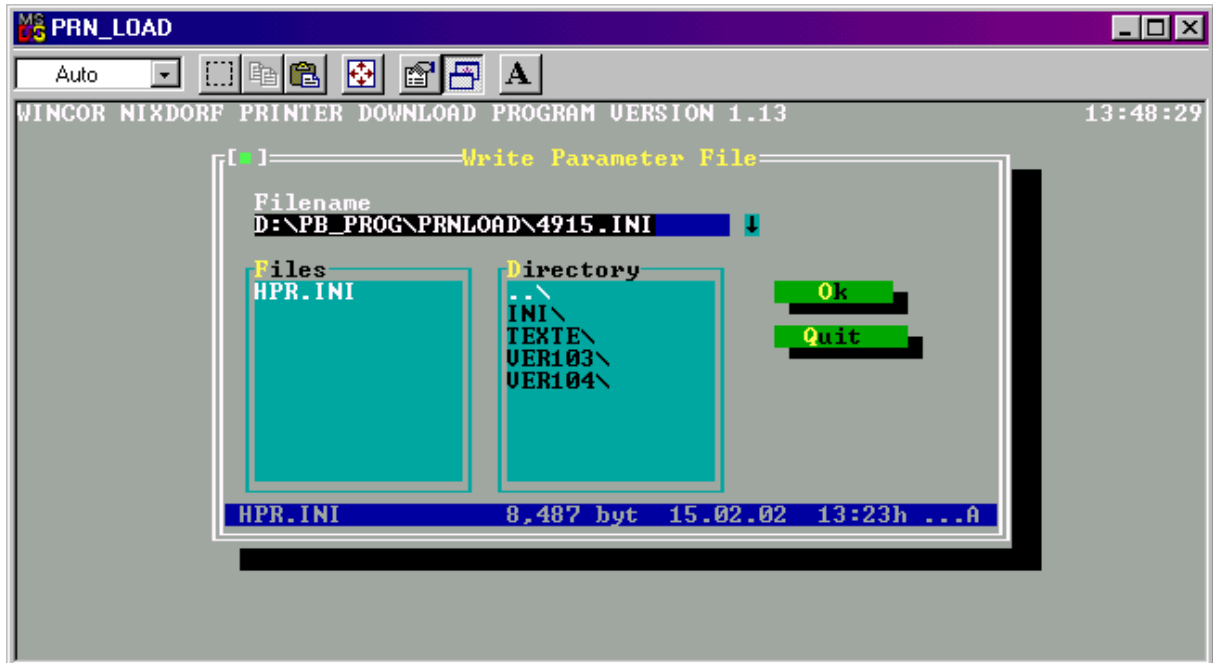
Bitte benutzen Sie den Namen 4915AUTO.INI nicht, er ist für das vollautomatische Laden und Konfigurieren des Druckers reserviert. (Beschreibung folgt weiter unten)

Um nun einen weiteren Drucker mit den gleichen Parametern zu laden verbinden Sie diesen Drucker mit Ihrem System und starten das Programm erneut.

Wählen Sie nun den Menü Punkt Write Parameter wie oben beschrieben .

Wählen Sie jetzt die Parameter Datei aus.

Warten Sie anschließend bis der Drucker seine Normierung beendet hat . Auf diese Weise können kundenspezifische Druckereinstellungen auf einfache und schnelle Weise durchgeführt werden.



Auswahl Menü für die Parameter Datei

Vollautomatische Druckerinitialisierung

Mit der vollautomatischen Druckerinitialisierung wird eine Möglichkeit geschaffen, den Drucker mittels einer Diskette auf einfachste Weise mit den benötigten Firmwarestand, den benötigten Font und der gesamten Druckerkonfiguration zu laden.

Hierzu ist folgendermaßen vorzugehen:

Zunächst einen Drucker mit der benötigten Firmware und Font wie oben beschrieben laden. Diesen so konfigurieren, wie er in der Systemumgebung benötigt wird.

Nun die Druckerkonfiguration mit dem Programm auslesen (Read Parameter) und die Daten in der Datei 4915AUTO.INI speichern.

Den Firmwarefile (*.MOD), die Fontdatei (*.FNT), die Datei 4915AUTO.INI und das Programm PRN_LOAD.EXE auf eine bootfähige Diskette kopieren.

Die Datei „AUTOEXEC.BAT“ editieren und den Eintrag PRN_LOAD am Ende der Datei einfügen.

Den PC nun mit dieser Diskette starten, den Drucker in die beschriebene Betriebsart (EJECT + EINSCHALTEN) bringen und das Programm durch drücken einer Taste starten anschließend warten bis das Programm beendet ist.

(Selbstverständlich kann man alle Dateien auch in ein Verzeichnis der Festplatte kopieren und von dort aus starten)