

Qualifizierte Lösungen für Großhandel und Verbundgruppen

Großhandel und Verbundgruppen haben eigene Themenstellungen und Prozesse, die sich in ihren IT-Anforderungen niederschlagen. Wir betreuen seit mehreren Jahren ganzheitlich Kunden aus diversen Bereichen des Großhandels als Generalunternehmer, Mitglied eines Konsortiums oder als Technologie-Consultant und -Lieferant:

- Haustechnik (Sanitär, Heizung, Elektroartikel, ..)
- Industriebedarf, Werkzeuge
- Autoteile (After Market Service)
- Baustoffe, Tiefbauartikel
- Schrauben und Befestigungstechnik
- Farben und Raumausstattung
- Industrie mit Handelskompetenz
- Stahlhandel

Vertriebscentren befinden sich in Nürnberg, Stuttgart, Hilden und Hamburg.

Wincor Nixdorf bietet folgende SAP qualifizierte Lösungen auf Basis der Partnerschaft mit der FIS Informationssysteme und Consulting GmbH Grafenrheinfeld.

Bestandteil der Produkt- und Dienstleistungspalette bilden die SAP Standard Softwareprodukte, welche mit FIS-eigenen Lösungen ergänzt werden.

Kein Standard kann alles leisten. Deshalb wurden in Verbindung mit den SAP-Systemen zusätzliche Lösungen entwickelt, die auf die spezifischen Anforderungen Ihres Unternehmens exakt zugeschnitten sind. Damit erhalten Sie die Technologie und die Systeme des Marktführers SAP, verbunden mit zusätzlichen Nutzenpotentialen.



Die FIS-Lösungen und -Produkte im Internet: [Klick hier](#)

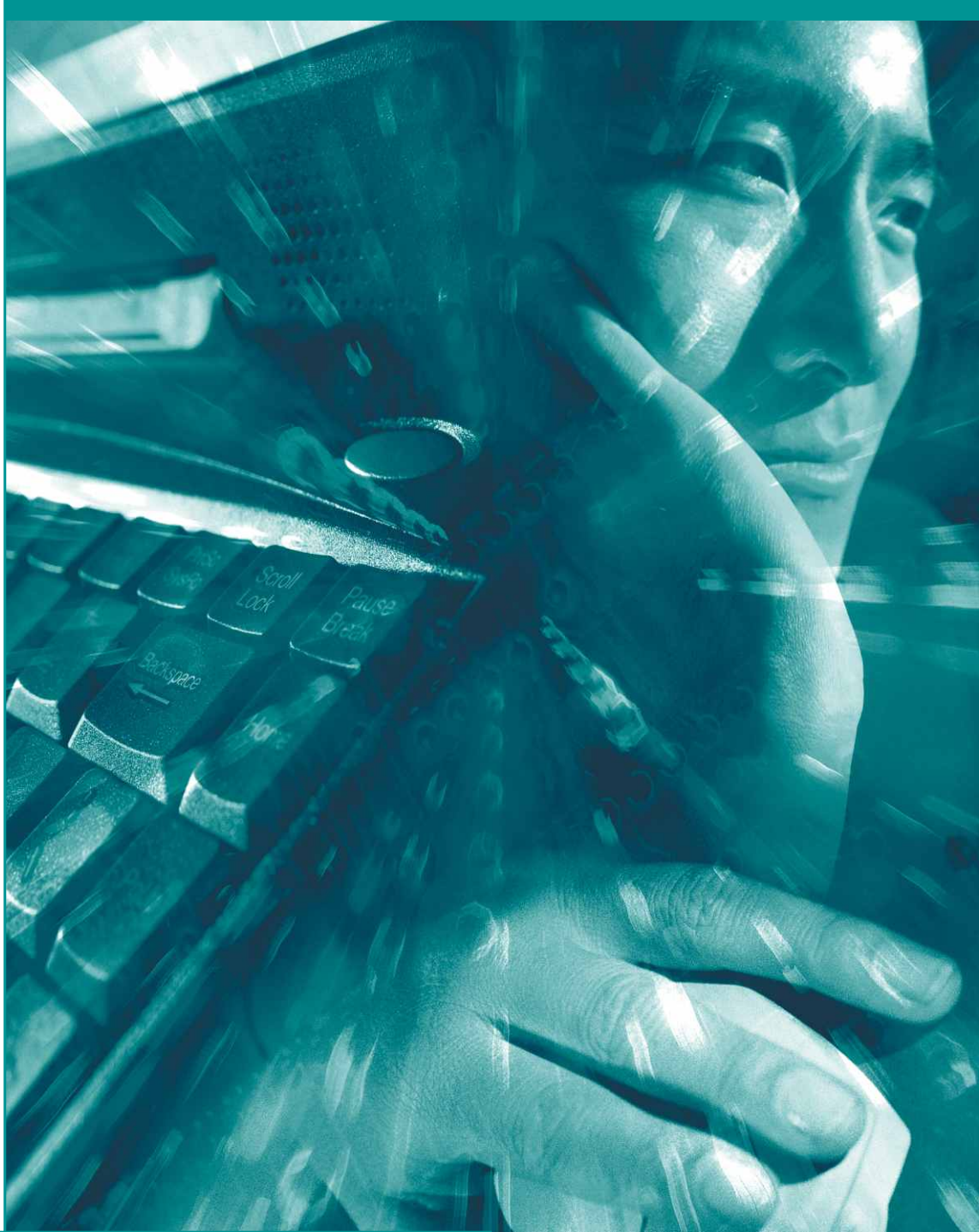
- **FIS/wws**[®]
Die Warenwirtschaft für alle, die schnell handeln.
- **EAI-Lösungen /FIS/xee**[®] und **FIS/xs**[®]
Integration und Kommunikation leicht gemacht.
- **FIS/mpm**[®]
Das integrierte Material-Preis-Management für SAP.
- **FIS/kis**[®]
Das schlanke Kunden-Informationssystem für den Außendienst.
- **FIS/eSales**[®]
Der komfortable Online-Shop für B2B und B2C.

- **FIS/edc**[®]
Die Gesamtlösung für die automatisierte Rechnungsprüfung, Beleglesung und Weiterverarbeitung in SAP.
- **FIS/hrd**[®]
Sicheres Testen in HR mit Produktivdaten.
- **FIS/oss**[®]
Umfassendes Online-Support-System

Herausgegeben von
Wincor Nixdorf International GmbH
Leitung Vertriebscenter Großhandel Deutschland
Wendenstrasse 21
D-20097/Hamburg
Germany
Tel: +49 (0) 40 63 60 33 33
Fax: +49 (0) 40 63 60 35 73 33
info@wincor-nixdorf.com
<http://www.wincor-nixdorf.com>

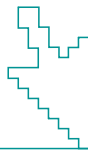
© Wincor Nixdorf International GmbH
Alle Rechte vorbehalten, insbesondere für den Fall der Patenterteilung oder GM-Eintragung.
Liefermöglichkeiten und technische Änderungen vorbehalten.

FIS/hrd®



Eine sichere Sache





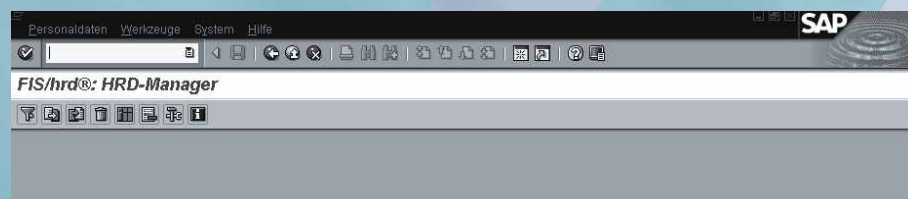
FIS/hrd®

Sicheres Testen mit Produktivdaten für SAP HR.

Beim Einsatz von SAP Human Resource Management kommt es immer wieder vor, dass Sie nach einer Lösung suchen, Personaldaten aus Ihrem Produktivsystem in ein Test- oder Konsolidierungssystem zu überführen. Dies kann z. B. zum Testen oder Entwickeln sinnvoll und notwendig sein. In diesen Fällen besteht deshalb oft der Wunsch, eine Vielzahl von Testdaten zur Verfügung zu haben, die produktiver Herkunft sind und mit denen Änderungen oder Erweiterungen des Systems getestet werden können, ohne den laufenden produktiven Betrieb zu stören.

Unser innovatives Tool FIS/hrd® (HR-Datenübernahme) ist für genau diese Aufgabe die richtige Lösung. Mit FIS/hrd® haben sie die Möglichkeit, Personaldaten (PA/PY/PT/TV) im Original oder anonymisiert aus einem Produktivsystem in ein Test- oder Konsolidierungssystem zu überführen.

Eine hohe Datensicherheit wird durch den direkten Datentransfer und ein eigenes Berechtigungsobjekt Z_FISHRD (Objektklasse Personalwesen) gewährleistet. Nur mit den nötigen Berechtigungen lässt sich FIS/hrd® nutzen.



FIS/hrd® - ein Add-on der FIS GmbH zu SAP Human Resource Management.



Highlights:

Die innovativen Produktmerkmale im Überblick:

- Übernahme der Personaldaten im Original oder anonymisiert;
- Datensicherheit durch ein eigenes Berechtigungsobjekt;
- Transfer von Massendaten;
- Analyse der Transfervorgänge mittels Transferlog;
- Direkte Verbindung über SAP-RFC.

Systemvoraussetzungen:

Für den Einsatz von FIS/hrd® sind nur sehr wenige Voraussetzungen notwendig:

- SAP-RFC-Verbindung zwischen Test- und Produktivsystem;
- Datenbanktechnischer Gleichstand der Systeme;
- SAP-Release ab 3.1X.

Geringe Systemvoraussetzungen für den Einsatz von FIS/hrd®

Programm Bearbeiten Sprünge System Hilfe

FIS/hrd®: Abholen von Personaldaten

Selektion der Personen

Personalsnummer

Nur einzelne Personalnummern

oder alternativ dazu

Personalnummertabelle nutzen

Anonymisierung

Voreingestellte Personaldaten

Selektion der Daten

Zeltereignisse Kosteninformationen

Ergebnisdaten Reisekosten

Transferspezifische Parameter

Fremdsystem

oder alternativ dazu

Dateiname: lustsapemr.dat

System-ID

Datei nach Import löschen

Mandant: 800

Zielpersonalnummer ab

Password

Programm Bearbeiten Sprünge System Hilfe

FIS/hrd®: Analyse der Personaldatenübertragungen

Übertragungsspezifische Selektion

Maximales Abholdatum	bis	
Tatsächliches Abholdatum	bis	
Name des Erstellers	bis	
Benutzer im gerufenen System	bis	
System ID im rufenden System	bis	
Mandant im rufenden System	bis	
Benutzer im rufenden System	bis	
Kennzeichen 'abgeholt'	bis	

Personalspezifische Selektion

Personalauswahlzeitraum	11.06.2001	bis	
Personalnummer		bis	
Personalbereich		bis	
Personalteilbereich		bis	
Kostenstelle		bis	
Mitarbeitergruppe		bis	
Mitarbeiterkreis		bis	
Abrechnungskreis		bis	